

# EnzActive

органічна допомога для збільшення приростів з підвищення економічної ефективності вирощування

## МЕХАНІЗМ ДІЇ

- 1** відновлення та нормалізація мікробіоценозу кишківника;
- 2** сприяння кращій засвоюваності поживних речовин корму;
- 3** захист організму від бактерій та їх токсинів;
- 4** оптимальний розвиток імунної системи;

## МЕТОД ВВЕДЕННЯ В КОРМ

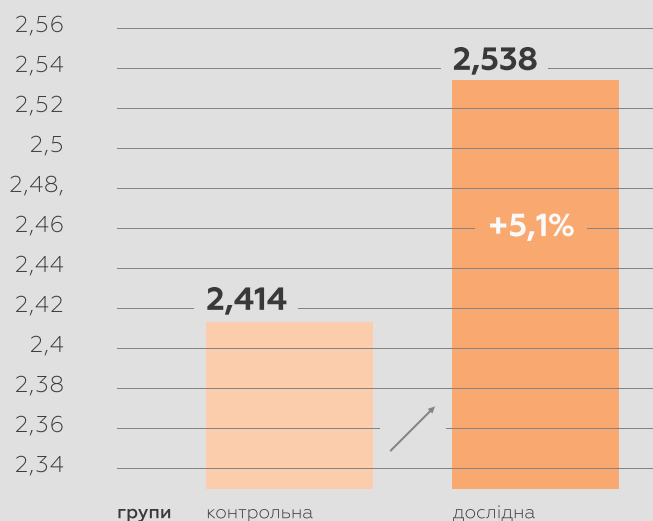
**Додавати до збалансованого основного раціону впродовж всього періоду вирощування (від початку до кінця) в дозуванні:  
100-150 г/т корму для бройлерів\*  
50-100 г/т корму для несучок\***

EnzActive рекомендовано вводити в корм, використовуючи існуючі технології змішування, що забезпечують рівномірний розподіл та отримання потрібної гомогенності

\* Дані рекомендації повинні бути скореговані відповідно фізіологічного стану, віку та раціону. Постійний, необмежений доступ до води.

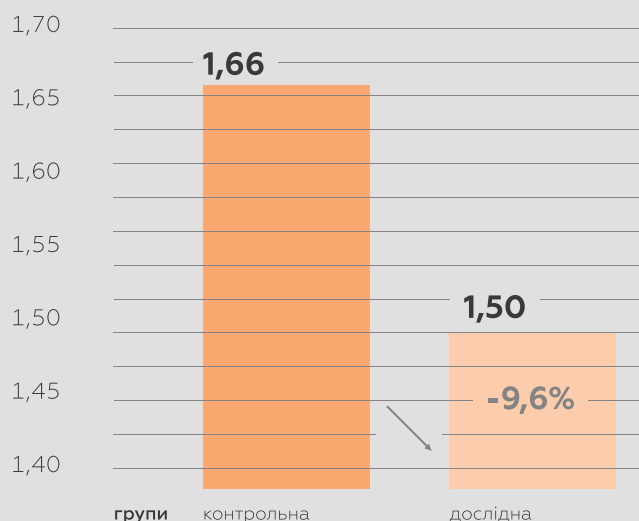
### Прирости. Маса курчат–бройлерів

вага, кг



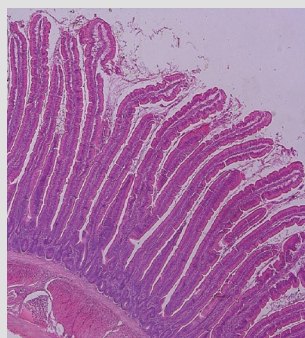
### Конверсія корму

конверсія, %

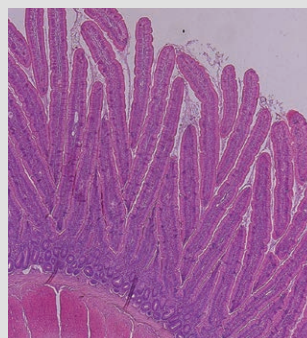


Науково-виробничі дослідження проводили впродовж червня – серпня 2017 р. на курчатах-бройлерах кросу Kobb–500, на базі фермерського господарства (Львівська обл.)

### Зрізи слизової оболонки дванадцятипалої кишки курей–бройлерів кросу Kobb–500

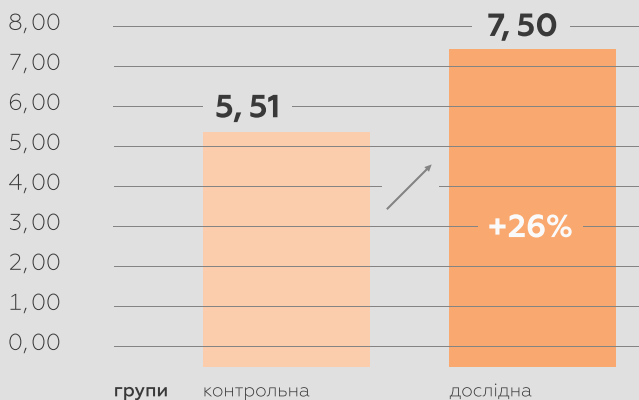


Контроль



EnzActive

### Співвідношення довжини ворсинок до глибини крипт в дванадцятипалій кишці



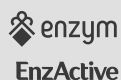
Вплив EnzActive на морфологію слизової оболонки дванадцятипалої кишки бройлерів. Науково–виробничі дослідження (Львівська обл., 2019)

## Економічний ефект від згодовування EnzActive (в порівнянні з контролем) складає +2 \* грн /голову за весь період до забою.

\* розрахунки проводились на момент завершення дослідів (серпень 2017)



«Галагрофарм»  
+38 90 762 779 33



enzym@enzym.com.ua  
+38 (032) 298 98 43  
www.enzym.com.ua

ПрАТ «Компанія Ензим», вул.  
Личаківська, 232,  
м. Львів, 79014, Україна



ISO 22000

